

PROGRAMME

**IX^e FESTIVAL
FRANÇO
CORÉEN**

**7 AU 19
NOVEMBRE 2023**

여기에 한국이 있다

CONCERTS

CINÉMA

DANSE

CONFÉRENCES

GASTRONOMIE

EXPOSITIONS

LITTÉRATURE

ATELIERS

여기에
한국이
있다

    festivalcoreedici.com



© 2023

La ville de Montpellier est heureuse d'accueillir le festival Corée d'Ici, le festival dédié à la valorisation de la culture coréenne et aux échanges franco-coréens, un événement de premier plan dans le Sud de la France.

Par essence pluridisciplinaire, Corée d'Ici propose à son public d'aborder toutes les facettes de la culture coréenne, depuis la musique et la danse traditionnelles jusqu'à la danse contemporaine et la musique électro, depuis les arts martiaux jusqu'au polar coréen et la calligraphie...

Ce festival est l'occasion de s'immerger dans l'univers de la Corée, d'élargir son horizon et de s'ouvrir à la richesse de champs artistiques multiples.

A tous et à toutes nous souhaitons un beau festival, et de belles découvertes !

Michaël Delafosse

Maire de Montpellier
Président de Montpellier Méditerranée Métropole



Agnès Robin

Adjointe au Maire déléguée à la Culture
et la Culture Scientifique



C'est avec une grande joie que je vous accueille à la 9^{ème} édition du festival « Corée d'Ici » à Montpellier, un événement incontournable qui célèbre la richesse et la diversité de la culture coréenne. Cette année, nous vous invitons à plonger au cœur d'une expérience culturelle immersive, qui mettra cette fois en lumière le thème captivant de la « fusion », et qui invite à une exploration des liens entre la tradition coréenne et la modernité.

Le festival « Corée d'Ici » incarne un véritable dialogue culturel, établissant des liens entre la Corée et la ville de Montpellier. Il s'agit d'un temps fort de l'année durant lequel la passion pour l'art, la musique, la danse, la littérature et bien plus encore, transcende les frontières en nous rappelant que la diversité culturelle est une force qui nous unit tous.

Je tiens à adresser mes sincères félicitations à toute l'équipe organisatrice de « Corée d'Ici » qui travaille activement à développer les échanges artistiques entre nos deux pays dans cette belle ville de Montpellier, une ville forte d'une histoire à la fois ancienne, foisonnante et dynamique.

Je tiens également à exprimer ma profonde gratitude envers les autorités locales - à savoir la Ville et la Métropole de Montpellier, le département de l'Hérault et la région Occitanie - pour leur soutien sans faille au festival depuis maintenant 9 éditions.

En outre, je salue les nombreuses artistes participants qui présentent leurs meilleures œuvres au public avec toujours plus d'enthousiasme. L'art coréen, véritable témoin d'une fusion entre tradition et innovation, pourra ainsi résonner une nouvelle fois à Montpellier en apportant une énergie porteuse d'innovation et de création.

Encore une fois, je félicite chaleureusement les organisateurs de ce festival prometteur ainsi que tous les intervenants et artistes qui contribuent, chaque année, à faire de cet événement un beau succès. Je formule donc tous mes vœux de réussite à l'édition 2023 du festival « Corée d'Ici » qui s'annonce déjà comme une manifestation culturelle captivante.

Il-yul LEE

Directeur du Centre Culturel Coréen



Chers lecteurs,

C'est la neuvième édition du Festival Corée d'ici ! Cette année, le thème est « Fusion ».

Le Festival Corée d'ici a toujours été ouvert vers les autres. Rencontres, partages, résidences, tous ces projets de collaborations sont diffusés en Corée depuis l'an dernier dans le cadre de « Korean French Art Connection ». Durant cet événement et pendant 2 à 3 semaines, nous travaillons, collaborons et nous donnons des présentations.

Cette année, nous présentons 4 projets de collaborations Franco-Coréennes (So what, Les couleurs du bonheur, entrelacs entrelangue, exploration : In situ). Autant de projets qui vont élargir notre esprit et, pour être toujours fidèle à la tradition, la Shin Company nous enchantera de ses danses traditionnelles coréennes. Trois artistes coréennes, anciennes élèves des Beaux Arts de Montpellier présenteront l'exposition *영성한 traduction, un sens 한 번역* et deux Conférences seront données par Hyangmi Gavart et Maître Ju Seok qui viendront enrichir nos esprits, nos philosophies, notre bien-être et notre santé... Et bien sûr coté manuel nous aurons les ateliers !

Chaque année nous sommes confronté à la difficulté de financer nos événements mais grâce aux personnes qui nous encouragent, nous soutiennent, nous réussissons à les maintenir afin que ne perdure le plus grand Festival Franco-Coréen du Sud de la France. L'année prochaine nous présenterons le 10^{ème} Festival Corée d'ici ! sous le nom « Partages à tous », Hongik (en Coréen).

Je remercie de tout cœur la ville de Montpellier, la Métropole, le Centre Culturel Coréen de Paris et tous les partenaires qui nous ont soutenu et qui nous soutiennent toujours. Nous continuons notre marche, doucement mais sûrement, vers les 140 ans des relations France-Corée en 2026.

Vive la Corée, vive la France !

Young-ho NAM
Directrice artistique
du festival Corée d'ici



SAM. 28 OCT
AU DIM. 19 NOV

PRÉ-FESTIVAL

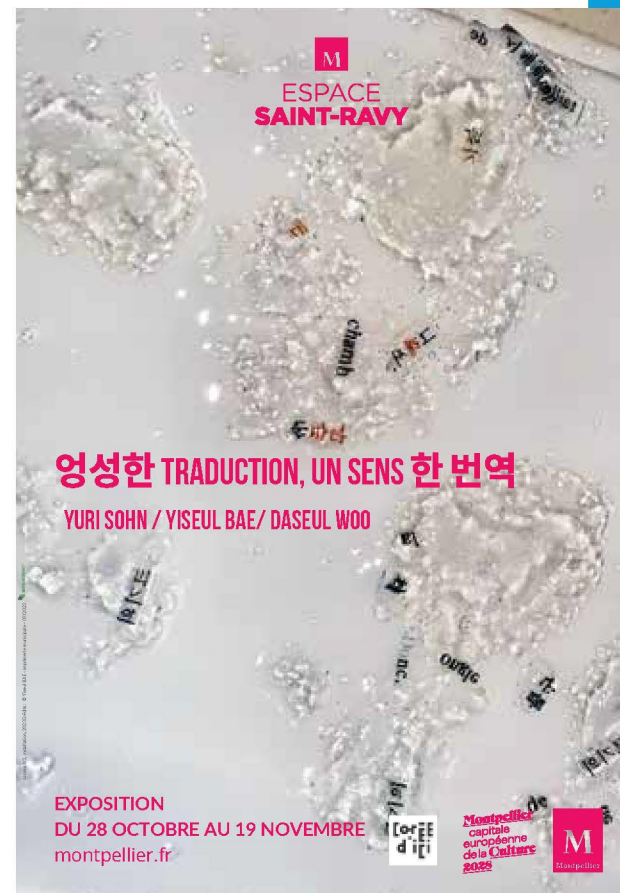
Montpellier

📍 Espace Saint Ravy - Montpellier

Exposition Espace Saint ravy

영성한 traduction, un sens 한 번역

Artistes : Yiseul BAE ①, Yuri SOHN ②, Daseul WOO ③.



**MER. 8
NOVEMBRE**

Castelnau-Le-Lez

📍 **MJC Castelnau-Le-Lez**
11h

Atelier Origami

Atelier Origami avec papier traditionnel coréen en feuille de mûrier. Animé par Young Hee Kim.



18h

Vernissage de l'exposition «Tournée Korean french art connection 2» et «Manwha»

Korean French Art Connection 2 est un projet de collaboration Franco-Coréenne, issu du Festival Corée d'ici produit en corée.

Manwha, : exposition de certaines des œuvres réalisées par le dessinateur Young Wook Beck.

Entrée libre
À l'occasion de ce vernissage, un cocktail coréen sera également proposé.
Exposition visible du 8 au 15 novembre 2023



Enfants à partir de 10 ans
Limité à 20 personnes
Tarif unique : 10€
Infos et réservations auprès de la MJC de Castelanu-Le-Lez
04.67.02.99.40 / mjc-castelnau.fr

Montpellier

📍 **Opéra Orchestre national, salle Molière**

14h-18h

Découverte de la culture Coréenne

Entrée libre, tout public



**JEU. 9
NOVEMBRE**

Montpellier **Découverte de la culture Coréenne**
📍 **Opéra Orchestre national, salle Molière**
14h-18h *Entrée libre, tout public*

Montpellier

📍 **Maison pour tous Paul Emile Victor**
20h

Soirée «culture Coréenne»

Spectacle de danse traditionnelle avec la compagnie SHIN, tombola, danse k-pop. Gastronomie et dégustation de thé Coréen sera également proposé.
En partenariat avec l'association des coréens de Montpellier.

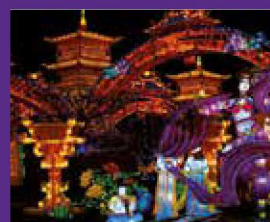
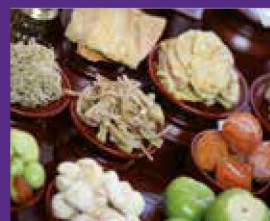
Tarif plein : 10€
tarif adhérent : 7€ (+ adhésion MPT)
Infos et réservation : festivalcoreedici.com



Montpellier

📍 **Maison pour tous Paul Emile Victor**
18h30

Vernissage de l'exposition «Fêtes traditionnelles Coréennes»



VEN. 10
NOVEMBRE



Montpellier

Opéra Orchestre national,
salle Molière

14h-18h

Découverte de la culture Coréenne

Essayage de Hanbok, costumes traditionnels, photos, dégustation de thé Coréen, stand exposition K-beauty cosmetics, infos sur la Corée du Sud (carte, dépliant, ...).

Entrée libre, tout public

Montpellier

Opéra, salle Molière

20h

Spectacle de danse traditionnelle par la SHIN Dance Company

La SHIN Dance Company a été fondée par la directrice artistique Shin Eunju à Busan en 1997 dans le but de rechercher et de développer une danse basée sur l'émotion de la culture coréenne.

Son objectif était de réinterpréter la danse traditionnelle coréenne en la transposant dans la danse contemporaine et créer ainsi une nouvelle image de la danse.

Programme de la soirée :

Durée : 60 minutes

Chorégraphie

& Mise en scène :

SHIN Eunju

Danseurs : SHIN Eunju,

LEE Hyeonmee,

HONG Gitae, KANG

Jeongyoon, KIM Heejin,

JEONG Darae,

OH Yoonseung

Tarif plein : 7€,

tarif adhérent : 5€

Infos et réservations :

festivalcoreedici.com



1. « Ganggangsullae »

Durée 10 minutes



2. « Hallyangmu »

Durée 8 minutes



3. « Seungmu »

Une danse de moine bouddhiste

Durée 7 minutes



4. « Salpurichum » Une danse basée sur le chamanisme

Durée 10 minutes



5. « Hunryungmu » Une danse pédagogique martiale

Durée 8 minutes



6. « Dance in the Field » Une danse champêtre

Durée 15 minutes

Montpellier

Salle Pétrarque
18h30

Cérémonie d'ouverture du festival

- Présentation de l'édition 2023 du festival.
- Intervention de Mr Lee Ilyul, directeur du centre culturel Coréen de Paris, au sujet de la croissance de la diffusion de la culture sud-coréenne du divertissement («HALLYU»)
- Cocktail Coréen

Infos et réservations :
festivalcoreedici.com



SAM. 11 NOVEMBRE

Montpellier ♦ Salle Pétrarque

11h- 12h30

Atelier origami

Enfants à partir de 10 ans
Limité à 20 personnes
Tarif plein : 10€,
tarif adhérent : 7€
Infos et réservation :
festivalcoreedici.com

11h- 18h

Stand exposition / vente avec K-beauty cosmetics

Présentations de produits
cosmétiques coréens
par des professionnelles
formées en Corée,
Entrée libre

14h- 15h30

Atelier Najeon

Mosaïque en nacre
coréenne.
Animé par Young Hee Kim.



Enfants à partir de 10 ans
Limité à 20 personnes
Tarif plein : 10€,
tarif adhérent : 7€
Infos et réservation :
festivalcoreedici.com

16h- 17h30

Conférence « Méditation... Guérison de l'esprit »

Entrée libre



Montpellier

♦ Opéra orchestre national, Salle
Molière
18h30

«Les couleurs du bonheur» par la compagnie Corée'grapie

Performance collaborative Franco-
Coréenne pour toute la famille
avec la Compagnie Corée'Graphie
accompagnée de danseurs
Coréens, avec la participation du
public.

Conception :
Young Ho NAM
Interprétation
et collaboration :
Laura VILAIN
Karl PAQUEMAR
Nadia LARINA
Franck DELEVALLEZ
Young Ho NAM
Jee Hyun HONG
Musique :
David LAVAYASSE

Tarif plein : 7€,
tarif adhérent : 5€
Info et réservation :
festivalcoreedici.com

DIM. 12 NOVEMBRE

Montpellier

♦ Salle Pétrarque

11h-12h30

Atelier origami

Infos et réservations :
festivalcoreedici.com

14h-15h30

Atelier najeon

(mosaïque nacre coréenne).

Infos et réservation :
festivalcoreedici.com

11h- 18h

Stand exposition / vente avec k-beauty cosmetics

Entrée libre

16h- 17h30

« Conférence Louis XIV et la ruée vers le Ginseng »

Entrée libre
Marie Gavart / La Hyang-mi
Chercheur, doctorat (mé-
decine traditionnelle co-
réenne). Université DaeGu
Haany, Académie de méde-
cine orientale de Jehan.



Montpellier

♦ Opéra orchestre
national de montpellier
17h30

«Les couleurs du bonheur» par la compagnie Corée'grapie

Infos et réservations :
festivalcoreedici.com



Montpellier

♦ Temple bouddhiste
LERAB LING, Roqueredonde

14h



Conférence
Pourquoi la
« K méditation » ?
Une pratique du
bouddhisme coréen

15h30

Spectacle
de danse
traditionnelle
bouddhiste
Coréennes
par la compagnie Shin

16h

Dégustation de thé coréen

Tarif : 10€
Réservation auprès du
Temple Lérab Ling :
lerabling.org
+33 (0)4 67 88 46 00

MAR. 14
NOVEMBRE

Montpellier
Opéra Orchestre national, salle Molière
14h-18h
Découverte
de la culture Coréenne
Entrée libre, tout public

Castelnaud

Chai Atelier Taffanel
20h

Spectacle « Entrelacs, entrelangues
Collaboration Franco-Coréenne par la
compagnie Shin et la compagnie Taffanel,

Chorégraphe : Jackie Taffanel

Interprètes : Daria Besson, Adelita Renaudin,
Laura Vilain, Kang Jeongyoon, Kim Heejin, Jeong Darae.

Tarif plein : 7€, tarif adhérent : 5€

Infos et réservations :
festivalcoreedici.com



MER. 15
NOVEMBRE

Montpellier
Opéra Orchestre national, salle Molière
14h-18h
Découverte
de la culture Coréenne
Entrée libre, tout public

Castelnaud

Chai Atelier Taffanel
20h

Spectacle « Entrelacs, entrelangues
Collaboration Franco-Coréenne par la
compagnie Shin et la compagnie Taffanel



Castelnaud

MJC Castelnaud,
centre André Malraux
11h

Atelier Najeon

Atelier najeon (mosaïque
nacre coréenne).
Animé par Young Hee
Kim.

Enfants à partir de 10 ans
Limité à 20 personnes
Tarif plein : 10€
tarif adhérent : 7 €
Information et réserva-
tion auprès de la MJC
de Castelnaud-Le-Lez,
04.67.02.99.40 /
mjc-castelnaud.fr

**JEU. 16
NOVEMBRE**

Montpellier

Opéra Orchestre
national, salle Molière
14h-18h

**Découverte de la
culture Coréenne**

Entrée libre,
tout public

Montpellier

Librairie Géosphère
19h15

**► Rencontre
littéraire
avec Seo Mi Ae**



À l'occasion de cette rencontre elle reviendra sur le succès du livre «*Les 30 meilleures façons d'assassiner son mari*» et nous parlera de ses divers projets, en échange avec le public et nous offrira une séance de dédicace. **Entrée libre**

**VEN. 17
NOVEMBRE**

Montpellier

Opéra Orchestre
national, salle Molière
14h-17h

**Découverte de la
culture Coréenne**

Entrée libre,
tout public



Salle Jule Pagézy

**18h - 21h30
Soirée Coréenne
«Les amoureux de
la Corée»**

Essayage de Hanbok
toute la soirée, musique
d'ambiance, jeux K-Pop
et jeux coréen, k-beauty,
tombola, cosplay, random
et invité surprise !

Tarif plein : 7€, tarif adhérent : 5€

14

Le Festival
NOV
d'ici
2023
19

Théâtre Gérard Philippe

20h30

►»Soli»

**3 solos de danse contemporaine
Coréenne avec Lee Jihee,
Ko Ji-hee et Han Jiwon.**

La meilleure sélection du festival international de danse de Séoul in Tank organisé par ING Collbo Group. *Direction artistique par Moonea Choi.*



Han Jiwon

«*Firm stubbornness*»
Durée : 15mn



Ko Ji-hee

«*Ballast Child*»
Durée : 15mn



Lee Jihee

Stone vers.2
Durée : 15mn

Tarif plein : 7€,
tarif adhérent : 5€
Infos et réservations :
festivalcoreedici.com

15

Le Festival
NOV
d'ici
2023
19

Théâtre Gérard Philippe

20h30

►»SO WHAT#7»

performance collaborative Franco-Coréenne

À l'issue d'une semaine de résidence, les artistes présenteront une création originale, résultat du travail réalisé en commun.

Tarif plein : 7€, tarif adhérent : 5€ - Infos et réservations : festivalcoreedici.com



*Direction artistique
par Moonea Choi.
Création musicale
de Félix Rouske
et Johan Juarez.
Création vidéo
par Camille de Noray.*



*Danseuses Coréennes :
Lee Jihee, Ko Ji-hee
et Han Jiwon*

**SAM. 18
NOVEMBRE**

► **Maison Pour Tous Joseph Ricôme**

11h
Atelier origami
Enfants à partir de 10 ans
Limité à 20 personnes
Tarif unique : 10€

14h
Atelier Najeon
Enfants à partir de 10 ans
Limité à 20 personnes
Tarif unique : 10€

16h
**Rencontre littéraire
avec Seo Mi Ae**
Voir détails page 15.

Entrée libre
Informations auprès de la
Maison Pour Tous
Joseph Ricôme :
04 48 18 62 21
mpt.ricome@ville-montpellier.fr

13 AU 18 NOV.
**Exposition
art et culture**
Calligraphie, Hanbok homme
et femme, jarre de lune



**DIM. 19
NOVEMBRE**

SPECTACLE DE CLÔTURE DU FESTIVAL

► **Opéra Orchestre national, Salle Molière**

17h30
**Performance collaborative
Franco-Coréenne «Exploration in situ»**

Exploration « in situ » est une performance conçu spécialement pour la salle Molière de l'Opéra. À l'issue d'une semaine de résidence, ils présenteront le fruit de leur collaboration en live.



Conception :
Young Ho NAM

**Interprétation
et collaboration :**
Laura VILAIN
Karl PAQUEMAR
Nadia LARINA
Franck DELEVALLEZ
Young Ho NAM
Jee Hyun HONG
Young Min CHO

Improvisation musicale :
Patrice SOLETTI
Jean-François OLIVER

**Tarif unique : 10€,
Info et réservations :**
festivalcoreedici.com

16

► **Opéra Orchestre national, Salle Molière**

18h30
Soirée surprise Franco-Coréenne
avec des Arts Martiaux, de la Kpop et d'autres surprises !
Tarif : 5€ - Info et réservations : festivalcoreedici.com
En partenariat avec l'association Montpellier Taekwondo



17

19
NOV
d'ici
2023

19
NOV
d'ici
2023

ACTIONS ÉDUCATIVES

Journées coréennes

Le Festival, en partenariat avec la section d'éducation de l'ambassade de Corée et l'académie de Montpellier, proposera des activités pour faire découvrir la culture coréenne dans les établissements scolaires de Montpellier.

MARDI 7 NOVEMBRE de 10h à 16h,

◆ Collège Fontcarrade

Expositions, conférences, ateliers, spectacles

de 16h à 20h30,

◆ Faculté d'éducation

• Exposition, conte, conférence, projection

Accessible uniquement aux étudiants et personnels de la faculté d'éducation

JEUDI 9 NOVEMBRE, de 10h à 16h

◆ Lycée Jules Guesdes

LUNDI 13 NOVEMBRE de 10h à 16h

◆ Lycée Jean Monnet

Avec les interventions de :
Mr Yoon (attaché au pole éducation de l'Ambassade de Corée en France),
Maître Ju Seok (Présidente de la Fondation culturelle Kumuda & Myeonggyeong, Cheffe du temple Daeunsa), la compagne SHIN, Yeong hee Lim et Young hee Kim (écrivaines et illustratrices de contes pour enfants).



LES LIEUX DU FESTIVAL

Lycée Jean Monnet

◆ Rue Malbosc, Montpellier
Tram L3 - Hôtel du Département
☎ 06 67 10 36 00

Lycée international Jules Guesde

◆ 110 avenue de Lodève, Montpellier
Tram Ligne 3, arrêt Jules Guesdes
☎ 04 67 10 33 70

Collège Fontcarrade

◆ 653 Rue de Fontcarrade, 34070 Montpellier
Tram L3 - Astruc

Maison Pour Tous Paul-Emile Victor

◆ 1247 avenue du Professeur Louis Ravaz 34080 Montpellier
Bus L6 - Sainte Geneviève ou Alco Bus L7 - Alco
Tram L1 - Château d'Ô
Tram L3 - Hôtel du Département
☎ 04 99 58 13 58

MJC Castelnaud-le-lez

◆ 10 avenue de la Moutte, 34170 Castelnaud-le-Lez
Tram 2 arrêt La Galine
☎ 04 67 02 99 40

Opéra Orchestre National de Montpellier, Salle Molère

◆ Place Molière, 11 Boulevard Victor Hugo, Montpellier
Ligne 1 et 2 arrêt Comédie, Ligne 3 et 4 arrêt Gare St Roch ou Observatoire
☎ 04 67 60 60 60

Maison Pour Tous Joseph Ricôme

◆ 7 rue Pages, 34000 Montpellier
T3 - Plan Cabanes
☎ 04 48 18 62 21

Théâtre Gérard Philipe

◆ 7 rue Pages, 34000 Montpellier
T3 - Plan Cabanes
☎ 04 67 58 71 96

Salle Jules Pagezy

◆ 1 place François Ponge 34000 Montpellier
T1 - Antigone
☎ 04 67 34 71 33

Librairie Géosphère

◆ 20 Rue Jacques Cœur, 34000 Montpellier
Ligne 1 Comédie
☎ 04 99 06 86 29

Salle Pétrarque

◆ 2 Pl. Pétrarque, 34000 Montpellier
Ligne 1 Comédie
☎ 04 67 34 70 00

Espace Saint Ravy

◆ Espace Saint Ravy, 2 Rue Cauzit
Ligne 1 Comédie 34000 Montpellier

Temple bouddhiste LERAB LING

◆ Lérab Ling
Domaine de l'Engayresque, 34650 Roqueredonde
Ligne 1 ou 3 Mosson puis bus 681 ou 661 Lodève
☎ 04 67 88 46 00

Studio Taffanel

◆ 278 Av. de l'Europe, 34170 Castelnaud-le-Lez
Ligne 2 arrêt Charles De Gaulle
☎ 04 67 52 32 6

Faculté d'éducation Montpellier

◆ 2 Place Marcel Godechot, 34000 Montpellier
Ligne 1 arrêt Stade Philippe Idès
☎ 04 67 61 83 00

En partenariat avec



3^{ème} RENCONTRE CINÉMA CORÉEN

PRÉ-PROGRAMME

DU 20 AU 22
NOVEMBRE



2023
3ÈME
RENCONTRE

CINÉMA
CORÉEN

Beauty water de Cho Kyung Hun
Ça tourne à séoul! de Kim Jee Won
Escape from Mogadishu de Ryoo Seung-wan
Korean Fried Chicken de Lee Byeong-heon
The Killer de Choi Jae-hoon

DU 20 AU 22
NOVEMBRE

Retrouvez les informations de lieux et horaires sur notre site www.coree-graphie.com à l'aide de ce QR code :



📍 Géode,
Lycée Jean Monnet
**LUNDI 13
NOVEMBRE
19h**
Beauty water
(animation)
de Cho Kyung Hun,
2020 (1h25)
horreur, thriller.
Entrée libre

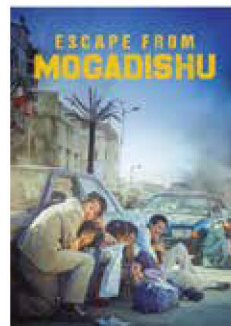


📍 Cinéma Diagonal
**LUNDI 20
NOVEMBRE
13h30**
Ça tourne à séoul !
(cobweb)
de Kim Jee Won
2023 (2h15)
comédie dramatique.
Tarifs Diagonal



En partenariat avec :
Diagonal,
Université du Tiers Temps
Grand écran 2001

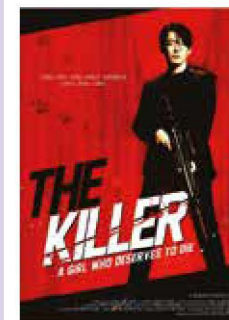
📍 Centre Rabelais
18h
Beauty water
(animation)
de Cho Kyung-Hun,
2020 (1h25)
horreur, thriller.
Infos et réservations :
www.coree-graphie.com
20h
**Escape from
mogadishu**
de Ryoo Seung-wan,
2021 (2h01)
Drame, thriller, action.
Infos et réservations :
www.coree-graphie.com



📍 Salle
Jacques 1^{er} D'Aragn
**MARDI 21
NOVEMBRE
18h30**
Table ronde,
Rencontre autour du
livre les début cinéma en
Corée, de KANG Chang
IL, (dramaturge, metteur
en scène, scénariste,
réalisateur et bonimenteur
du cinéma coréen). Il nous
offrira également une
petite démonstration de
Pyönsagük : le spectacle
cinématographique de
bonimenteur coréen.
Animé par Béatrice Malige,
réalisatrice, animatrice
radio pour l'émission Ciné
plus, intervenante cinéma
pour UTT Montpellier.
Infos et réservations :
www.coree-graphie.com
19h30
Korean fried chicken
de Lee Byeong-Heon,
2019 (1h51)
Comédie, action, policier.
Infos et réservations :
www.coree-graphie.com



**MERCREDI 22
NOVEMBRE
19h30**
THE KILLER
de Choi Jae-hoon,
2022 (1h35)
Drame, thriller, action
Infos et réservations :
www.coree-graphie.com



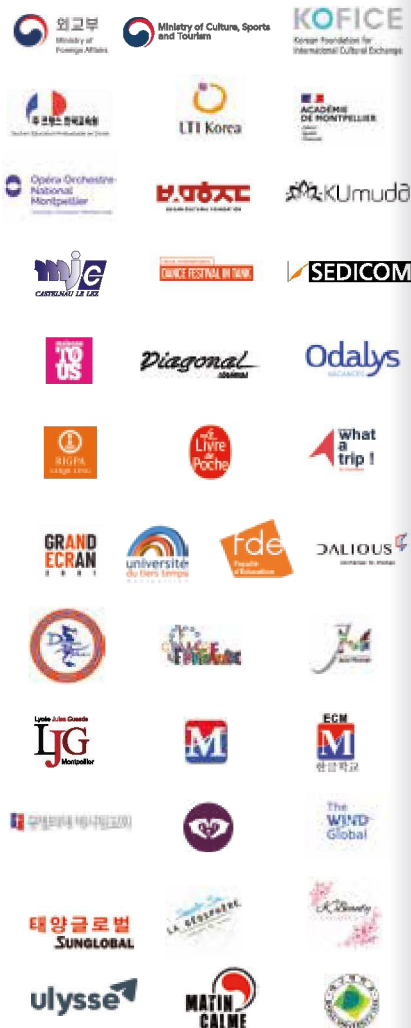
21
7^{ème} NOV
d'ici
19
2023

PARTENAIRES



Partenaires Coréens :

Ministère des sports de la culture et du tourisme de Corée, Kofice, LTI Korea, Busan Cultural Fondation, Fondation KUMUDA et Myeonggyeong, Daegu Haani University, Seoul international dance festival INTANK, The wind global, Sun global.



Partenaires Français :

Centre culturel Coréen de Paris Ambassade de Corée section éducation, Montpellier Méditerranée Métropole Ville de Montpellier, Académie de Montpellier Opéra Orchestre National Montpellier, Maison pour tous, MJC Castelnau-le-lez, Sedicom Cinéma Diagonal Grand Écran 2001, Université du Tiers Temps, Taekwondo Montpellier, Faculté d'éducation, Dalious, Collège Fontcarrade, Lycée Jean Monnet, Lycée Jules Guesde, Association des Coréens de Montpellier, École Coréenne de Montpellier, Église Coréenne de Montpellier, Kpop Montpellier France, Éditions Matin Calme, Éditions Livre de poche, Kbeauty cosmetics, Ulysse voyage, What a trip Festival, centre bouddhiste Lerab Ling.

CONTACTS

Président - Alain Camoin
president@festivalcoreedici.com

Direction - Young-ho Nam
direction@festivalcoreedici.com

Chargée de production Celine Cassut
contact@festivalcoreedici.com

Technique - Alexandre Jarlégant
technique@festivalcoreedici.com

Trésorerie et Administration Cédric Massuka
admin@coree-graphie.com

Assistante de production Vanille Sinte
contact@festivalcoreedici.com

Assistante de Communication Malaurie Micheland
contact@coree-graphie.com

Chargé de production et de coordination en Corée Jae hyun Choi
Greeneyes@naver.com
Assisté de **Jong hun Park** :
thewindglobal@gmail.com



REMERCIEMENTS

Merci à tous les artistes d'avoir transcendé les frontières au cœur de vos représentations, aux professionnels de nous suivre, et nous soutenir dans ce formidable projet. Et une pensée pour notre public curieux, enthousiaste et qui nous motive à poursuivre notre travail à chaque édition.

www.festivalcoreedici.com

Facebook @festivalcoreedici

Youtube Festival Corée d'Ici

Twitter @coreedici

Flickr Festival Corée d'Ici

Instagram @association_coreegraphie

여기에 연락 하십시오 있습니까

TOUS NOS ÉVÉNEMENTS SUR



festivalcoreedici.com

